

voice 1

lulu.

Mrs. Green Apple
arranged by Ron "duVillage" van Dorp

葬送のフリーレン「sousou no Frieren」

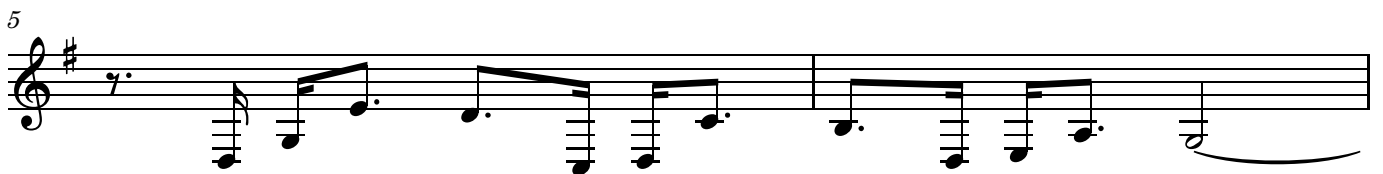
♩ = 175



おわり が きたら なん て いおう
o - wa - ri ga ki - ta - ra na - n - te i - ou



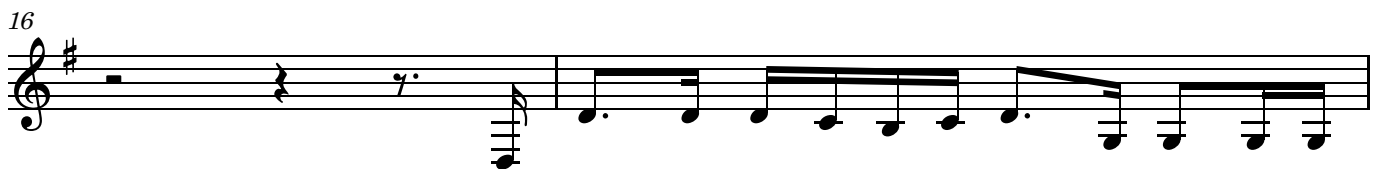
3 どうせ ならほら かなしく ない ように
do - u - se na - ra ho - ra ka - nashi - ku - nai you ni



5 いくつかの あなた の ことば が
i - tsu - ka no a - na - ta no ko - to - ba ga



__ ひどく さつて る あた た かく の こつて る
__ hi - doku sa - sat - te - ru a - ta - ta - kaku no - kot - te - ru



16 しれ ば しる だけ で いい の に な に
shi - re - ba shiru da - ke de ii no ni na - ni -



18 かを も と め て し まう だい じょうぶ ど こ に も い か な い よ ど
- ka mo - to - me - te shi - mau dai - joubu do - ko ni mo i - ka - nai yo do -

20

こにもいけないよ ね さがしてるものみつかったらなに
 -ko ni mo i - ke - nai yo n - e sa - gashi - te - ru mo - no mitsu - kat - ta - ra na - ni

22

か が と ぎ れ ちゃ い そう た だ
 -ka ga to - gi - re - cha - i - sou ta - da

23

は な う た に か く し ら ら ら つ ず く
 ha - na - u - ta ni ka - kushi la la la tsu - zu - ku

24

ひ め くり カ レ ン ダー わ す れ な - - - い の に
 hi - me - ku - ra ka - ren - daa wa - su - re - na - - - i no ni

26

— な ぜ か と - - - お く な る ——— ひ と み の う
 — na - ze ka to - - - o - ku na - ru ——— hi - to - mi no u -

29

— ら - - - ~ に い つ も き み は い る ——— い ま —
 - ra - - - ~ ni i - tsu - mo ki - mi ha i - ru ——— i - ma —

31

— も ず っ と そ う ——— い つ か ね も う す こ し ね せ かい に や
 — mo zu - t - - to so - u ——— itsu - ka ne mou suko - shi ne se - kai ni ya

34

さ しい か ぜ が ふい た ら な に か か わ る の で し ょ - う か 「か え り
- sa - shii ka - ze ga fui - ta - ra na - ni ka ka - wa - ru no de - sho - u ka “kae - ri-

37

たい ば し ょ が あ る」だ れ も が こ の ほ し の し そ ん や く そ く は
- tai ba - sho ga a - ru” da - re mo ga ko - no ho - shi no shi - son yaku - so - ku ha

39

ね だ い じ に ね ___ あ た た か く の こ っ て る
ne dai - ji ni ne ___ a - ta - ta - kaku no - kot - te - ru

48

し れ ば し る だ け こ ま る の に せ な
shi - re - ba shiru da - ke ko - ma - ru no ni se - na -

50

か に ゆ だ ね て し ま う だ い じ ょ う ぶ ? ど こ に も い か な い ? こ
- ka ni yu - da - ne - te shi - mau dai - joubu? do - ko ni mo i - ka - nai? ko-

52

こ に い て ほ しい よ ね ? さ が し て る も の み つ か っ た ら な に
- ko ni i - te ho - shii yo ne? sa - gashi - te - ru mo - no mitsu - kat - ta - ra na - ni

54

か が く ず れ ちゃ い ぞ う た だ
ka ga ku - zu - re - cha - i - sou ta - da



の お も い で に や さ し く つ つ ま れ あ る こ う さ び し さ
 no o - moi - de ni ya - sa - shi - ku tsu - tsu - ma - re a - ru - ko - u sa - bishi - sa



の な み だ を な が す こ と も あ る で し ょ う 「か え り
 no na - mi - da wo na - ga - su ko - to mo a - ru de - shou "kae - ri -



たい ば し ょ が あ る」だ れ も が こ の ほ し の し そ ん あ の と き の
 - tai ba - sho ga a - ru" da - re mo ga ko - no ho - shi no shi - son a - no to - ki no



ね こ こ ち は ね あ た た か く の こ っ て る
 ne ko - ko - chi ha ne a - ta - ta - kaku no - kot - te - ru